

# GAMME SP9

CHARRUES SEMI-PORTÉES MONOROUES



POUR TRACTEURS DE 120 À 350 CV

# Charrue semi-portées

Maniabilité, robustesse et ergonomie

## GAMME SP 9

Le savoir-faire et l'expérience Grégoire Besson font de la gamme SP9 des produits alliant adaptabilité et fiabilité.

Des charrues idéales pour débits de chantier élevés.



### Retournement caractéristique

Système pignon crémaillière :

- Exclusivité Grégoire Besson
- Fiabilité éprouvée lors des différents records du Monde
- Plus de 15 000 en service

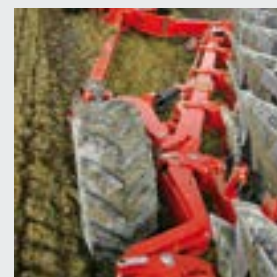
Souplesse d'utilisation :

- Retournement sans à-coups
- Inversion ou arrêt à tout moment sans risque
- Contrôle l'orientation de la roue : maniabilité
- Vitesse du retournement constante



### Avant train articulé

- Angle de braquage : 110°
- Maniabilité et rétrécissement des fourrières
- Contrôle hydraulique du report de charge (Option, brevet Grégoire Besson), optimisation de l'adhérence en conditions difficiles, repousse les limites d'utilisation et optimise votre consommation



### Caisson « Z » compact

Position optimale de la roue

Au champ :

- Reculée : report de charge
- Non débordante

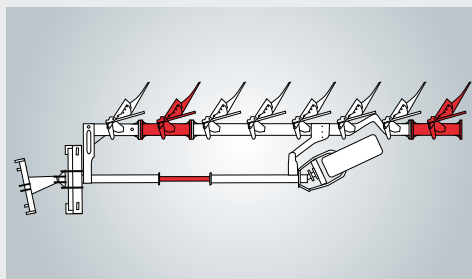
Au transport et au retournement, le centre de gravité est abaissé :

- Stabilité
- Diminution des contraintes sur les bras de l'attelage



### Roue grand format

- Grand diamètre : facilite le franchissement d'obstacle
- Grande largeur : surface portante importante, stabilité
- Profil crampons : aisance en conditions difficiles
- Suspension par boule d'azote



### Configuration adaptée à vos besoins

- Modularité : jusqu'à deux corps additionnels
- Exclusivité Grégoire Besson : Un corps additionnel monté sur caisson avant pour optimiser le report de charge quel que soit le nombre de corps



### Une gamme moderne et complète

- Largeur de travail réglable (sabot multipositions) ou variable Hydraulique
- Coute circulaire (Option)
- Sélecteur de fonctions hydrauliques centralisé (Standard sur W9)

# Charrue semi-portées

Maniabilité, robustesse et ergonomie

## GAMME SP 9

Grégoire Besson propose aujourd'hui la gamme de charrue monoroue la plus large du marché, fruit d'analyse et d'écoute client.

- De 5 à 9 corps.
- Reglage de largeur de travail mécanique ou hydraulique.
- Labour en raie ou hors raie.



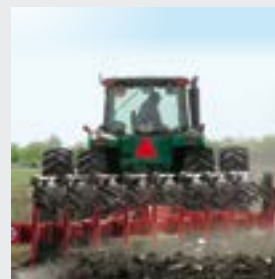
### SP 9

- Labour en raie
- Déport sur glissière
- Bloc de roue double bras
- Roue diamètre 1000 à 1220 mm
- Distance intérieure entre pneus :
  - Mini. : 1,20 m
  - Max. : 1,80 m



### SPMF 9 / SPMFW 9

- Labour en raie
- Déport par compas
- Bloc de roue « monobras » :
  - Accès à la roue facilité
- Possibilité d'effacer totalement le premier corps
- Roue diamètre 1220 mm
- Distance intérieure entre pneus :
  - Mini. : 1,20 m
  - Max. : 2,00 m


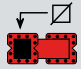






### SPLM 9 / SPLMW 9

- Exclusivité Grégoire Besson :
  - Labour en raie et / ou hors raie
  - Déport par compas
  - Roue diamètre 1 220 mm
  - Bloc de roue « monobras »
  - Accès facile à la roue
- Largeur hors tout du tracteur : Jusqu'à 3,50 m (Labour hors raie)
- Distance intérieure entre pneus :
  - Mini. : 1,40 m



## Caractéristiques techniques

 min						<b>KG max</b>
<b>SP9</b>						
130 CV	180 x 180 mm	5	160/ 170/ 180 cm	B, X, Y, Z	12 à 20"	2750
160 CV		6				3050
210 CV		7				3350
260 CV		8				3650
300 CV		9		B		3950
<b>SPMF 9 - SPMFW 9 / SPML 9 - SPMLW 9</b>						
140 CV	180 x 180 mm	5	160/ 170/ 180 cm	B, X, Y, Z	12 à 20"	3900
170 CV		6				4200
220 CV		7				4500
270 CV		8				4800
310 CV		9*		B		4950

Poids et puissances donnés à titre indicatif, sujet à variation selon options et types de sols  
\* uniquement SPMFB9

# Maîtrise de la puissance en toutes circonstances

Conditions difficiles et mauvais coups

## Sécurité B



- Par boulons dégagants
- Deux boulons de cisaillement
- Point de pivot dans l'axe de la pointe
- Choix du boulon de sécurité classe 8.8 ou 10.9

## Sécurité X



### Pour conditions extrêmes, système anti déboîtement

- Capacité d'effort à la pointe (700 à 2800 kg)
- Levée sous pointe : 78 cm

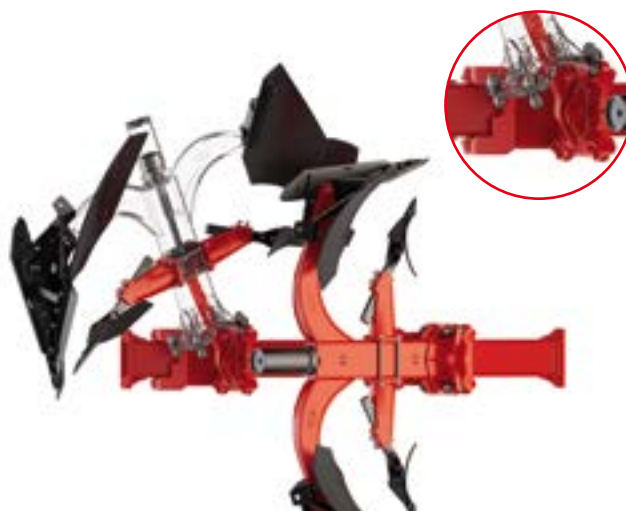
## Sécurité Y



### Exclusivité Grégoire-Besson

- Sécurité montée 4 rotules indépendantes (Dégagements haut/bas et gauche/droite)
- Capacité à la pointe de 620 à 1 600 kg
- Axes d'articulation avec graisseur pour une meilleure longévité
- Montage sur double tringlerie, levée sous pointe 85 cm

## Sécurité Z



### Pour conditions extrêmes

- Entre-axes de la sécurité redimensionnés pour augmenter la capacité d'effort à la pointe (700 à 2800 kg)
- Levée sous pointe : 78 cm

# Les pièces d'usure d'origine Grégoire-Besson

## Gage de rendements élevés en toute sérénité

Pour ses pièces d'usure, Grégoire-Besson utilise les meilleures technologies pour obtenir une qualité supérieure.

La conception et l'étude des formes optimisent la puissance de traction tout en garantissant qualité de labour et pénétration en terre en toutes conditions. Les pièces d'usure d'origine Grégoire Besson bénéficient d'un traitement thermique pour une plus longue utilisation.

**Pièce d'usure d'origine Grégoire Besson : utilisez ce que vous avez payé !**

ex : pointe trois trous d'origine Grégoire Besson : "2Kg à l'achat, 400g au rebut, 80% utilisé !"

### Soc renforcé/carbure

#### Soc renforcé

d'origine, permettant le cas échéant une utilisation avec ou sans pointe



### Contre-sep réversible



**4 positions** pour une utilisation optimale



**Cale de contre-sep réversible** étudiée pour augmenter la durée de vie du contre-sep

### Pointe "trois trous"/carbure

**4 positions** permettant une utilisation optimale de la matière (spécificité Grégoire-Besson)

**Moins tirante et moins agressive**, cette pièce est particulièrement adaptée aux conditions pierreuses



### Barre auto-affûtante

- **ø 35 x 35 mm** de série
- **Réglable et réversible**
- **Permet d'adapter** les pièces d'attaque indépendamment des pièces d'usure



### Versoirs

**Large choix** permettant de s'adapter à toute situation.

Courts ou longs, pleins ou à claire-voie, de forme hélicoïdale, cylindrique ou mixte (versoirs américains)



Versoir cylindrique



Versoir hélicoïdal



Versoir à claire-voie



Versoir plastique

### Rasettes

**Choix en fonction du volume de matière à enfouir**



Rasette universelle



Rasette maïs



Rasette mixte



Rasette fumier



Rasette prairie

les pièces d'usure d'origine Grégoire Besson bénéficient de la Garantie constructeur Grégoire Besson pour la casse et la déformation



A l'épreuve du temps

**GRÉGOIRE-BESSON**

49230 Montfaucon-Montigné - France  
Tél. (+33) 2 41 64 72 67  
Fax (+33) 2 41 64 67 73  
contactfr@gregoirebesson.fr

**GREGOIRE-BESSON UK LIMITED**

Spalding Road  
Bourne  
Lincs. PE10 0AU - England  
Tel : 01778 423787  
Fax. : 01778 394431  
enquiries@gregoire-besson.co.uk

**GRÉGOIRE-BESSON CANADA INC**

4480, Rue Martineau  
St Hyacinthe (P. Québec) J2R 1V1 - Canada  
Tel (1) 450 799 56 15  
info@gregoirebesson.ca

**GREGOIRE-BESSON GmbH**

Am Rabewerk 1  
D - 49152 Bad Essen - Germany  
Tel (+49) 5472-771 0 / (+49) 5472-771 190  
E-mail : info@rabe-agri.eu

**ГРЕГУАР-БЕССОН ВОСТОК**

Россия 308006 г. Белгород,  
ул. Корочанская, 132а  
Тел/факс: +7(4722) 58 70 36  
Тел: +7(4722) 58 70 35

**ТОВ «ГРЕГУАР-БЕССОН УКРАЇНА»**

18028, Україна, Черкаська обл.,  
м. Черкаси, вул. Рози Люксембург, буд. 202.  
UKRAINE  
тел. : +38 (0472) 71-28-23  
факс: +38 (0472) 71-28-23  
gregoirebesson.ua@yandex.ua

**GREGOIRE-BESSON POLSKA Sp.zo.o.**

Kowanówko  
ul. Obornicka 1a  
64-600 Oborniki - Polska  
Tel/fax : 067 261 97 79  
gbesson@poczta.onet.pl

**GREGOIRE-BESSON BEIJING OFFICE**

法国格力格尔-贝松公司北京代表处  
100025北京市朝阳区延静里中街3号 长信大厦220室  
Tel: 010-65 08 06 40; Fax: 010-65 08 06 41.

[www.gregoire-besson.com](http://www.gregoire-besson.com)

**GAMME SP9**