

# SULKY



> 04-2013 - FR  
406-044-08



# TRAMLINE







Nouvelles gammes  
TRAMLINÉ SE/SX de type solo  
TRAMLINÉ CE/CX de type intégré

## Du sang neuf !

**Spécialiste du semis**, SULKY s'appuie sur 70 années d'expérience et lance une nouvelle génération de semoirs mécaniques.

Ces appareils, disponibles en largeurs de 3,00 et 4,00 m, répondent totalement à vos attentes en matière de fiabilité et de confort.

- Robustesse irréprochable en semis intensifs
- Nouvelle régularité d'enterrage, testée dans les conditions les plus difficiles
- Autonomie en semences largement accrue
- Gains de temps et de confort au chargement
- Polyvalence incontestée de la distribution à ergots SULKY
- Choix élargi d'équipements, notamment en liaison avec une herse rotative ou un outil à dents de la gamme SULKY CULTILINE.

Ajoutons la **qualité de fabrication** en usine certifiée ISO 9001 et vous comprendrez pourquoi cette nouvelle gamme "mécanique" apporte un tel sang neuf au marché des semoirs en lignes. Optez vous aussi pour la **simplicité** SULKY...et découvrez sans tarder les nouveaux TRAMLINÉ.



## TRAMLINE SE : à vous la qualité SULKY !

**2 ROUES  
MOTRICES**



### TRAMLINE SE

*Des perfectionnements à tous les niveaux et un poids raisonnable pour une maniabilité appréciable en semis combiné.*

#### Du travail impeccable en 3,00 m de large hors tout, avec un tracteur de puissance courante !

Le TRAMLINE SE présente une vraie **souplesse** d'utilisation : semis en solo ou en combiné à un outil. Il comporte, en **équipement standard**, des évolutions techniques qui lui donnent de la valeur, comme :

- la précision d'enterrage des nouvelles **lignes de semis LS** à réglage "**double effet**"
- l'**entraînement** de la distribution à ergots par les **deux roues** du semoir
- la simplification de l'**essai de débit**, qui se réalise **semoir posé au sol**
- une passerelle arrière sécurisante fixée au châssis du semoir, un couvercle de trémie étanche monté sur vérins d'assistance et la présence de selles de répartition en fond de trémie pour les petites graines...



#### Une trémie monobloc robuste

- Châssis porteur bi-poutre
- 450 litres de capacité en version standard
- 700 litres avec une rehausse (*option*).



# TRAMLIN SX : les plus solides arguments !

**2 ROUES  
MOTRICES**



**TRAMLIN SX**

*En 3,00 m ou 4,00 m de largeur, des semoirs simples et ultra robustes pour les usages intensifs : régions de "grandes cultures", CUMA, E.T.A...*

## Des gains de temps et de confort, en toute simplicité !

En combiné comme en solo, les nouveaux SULKY TRAMLIN SX vous apportent leur **autonomie "géante"** en semences. Faciles à régler et à conduire, ils permettent de profiter à fond de chaque journée propice à l'implantation. Leurs caractéristiques les plus avantageuses sont :

- la qualité de placement des nouvelles **lignes de semis LS** à réglage "**double effet**"
- l'**entraînement** de la distribution à ergots par les **deux roues du semoir**
- la plus **grande ouverture au chargement** de leur catégorie (640 mm)
- une passerelle arrière sécurisante fixée au châssis du semoir, un couvercle de trémie étanche monté sur vérins d'assistance et la présence de selles de répartition en fond de trémie pour les petites graines...



## Une trémie monobloc "géante"

- Châssis porteur bi-poutre
- 800 litres de capacité en 3,00 m version standard (1 000 l avec rehausse)
- 1 100 litres en 4,00 m (1 350 l avec rehausse).

## TRAMLINE CE : le compact préféré des tracteurs de moyenne puissance



### TRAMLINE CE

*Ici avec une herse rotative SULKY CULTILINE HR,  
il forme un ensemble de semis 3,00 m des plus maniables.*

### L'efficacité au meilleur coût

Avancée, la trémie du TRAMLINE CE permet de profiter d'un ensemble de semis à **porte-à-faux minimum**, d'où une moindre demande en puissance de relevage, ainsi que des manœuvres simples et rapides. D'autres points forts sont à noter :

- l'absence totale de traces de roues sur le semis
- le large catalogue d'adaptations aux marques les plus courantes d'outils de préparation du sol
- la précision d'enterrage des nouvelles **lignes de semis LS** à réglage "double effet"
- la possibilité, si vous optez pour une herse rotative SULKY CULTILINE HR ou un vibroculteur SULKY CULTILINE VR, d'opter pour une fixation du semoir sur les supports du rouleau (type packer ou rayonneur) ; pour une meilleure régularité d'enterrage.



### Une trémie monobloc robuste

- Châssis porteur
- 550 litres de capacité en version standard
- 800 litres avec une rehausse (option).



# TRAMLINÉ CX : incontestablement "Grande Culture"



**TRAMLINÉ CX**

*Proposés en 3,00 m et en 4,00 m, ces modèles font le plein d'avantages : autonomie "géante" en semences, facilité de chargement, qualité de placement des nouvelles lignes de semis LS...*

## La technicité et l'efficacité, pas la complexité !

Avancée, la trémie des TRAMLINÉ CX permet de profiter d'un ensemble de semis à porte-à-faux minimum, d'où une meilleure valorisation de la puissance de relevage, ce qui se traduit par une **capacité de trémie** particulièrement élevée. Voici d'autres raisons de leur faire confiance :

- l'absence totale de traces de roues sur le semis
- la plus grande ouverture au chargement de leur catégorie (640 mm)
- la précision d'enterrage des nouvelles lignes de semis LS à réglage "double effet", à socs ou unidisc
- la possibilité, si vous optez pour une herse rotative SULKY CULTILINE HR ou un vibroculteur SULKY CULTILINE VR, d'opter pour une fixation du semoir sur les supports du rouleau (type packer ou rayonneur) ; pour une meilleure régularité d'enterrage.



## Une trémie monobloc "géante"

- Châssis porteur
- 800 litres de capacité en 3,00 m version standard (1 000 l avec rehausse)
- 1 100 litres en 4,00 m (1 350 l avec rehausse).

## Lignes de semis LS à socs ou à disques

**LS 2.20** Version socs



Plus de 300 mm de dégagement, aussi bien en vertical qu'entre les deux rangées d'éléments semeurs.

### Les socs classiques SULKY : une référence !

Support de démarrage antibouchage en cas de marche arrière intempestive.



### Éléments semeurs extérieurs renforcés

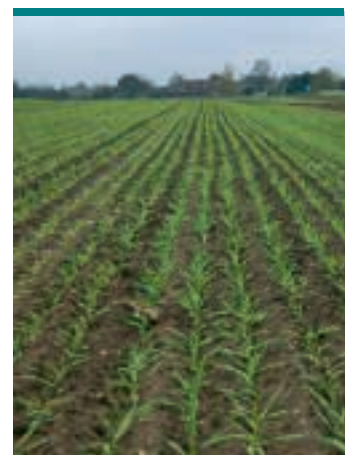


Les lignes de semis LS offrent un dispositif d'enterrage plus puissant dans le passage des roues des semoirs TRAMLINE SEISX. Elles sont également équipées d'une butée basse réglable.

### Dégagement antibourrage : qui dit mieux que les TRAMLINE ?

La géométrie des nouvelles lignes de semis LS favorise :

- l'écoulement des mottes, cailloux ou débris végétaux
- la protection dans le temps des organes tels que les ressorts, les articulations...
- la performance "antipianotage" à vitesse d'avancement élevée
- l'aptitude au semis en interrang serré (lin, prairies...).





# : le premier point fort des TRAMLINÉ

## LS 2.30 Version UNIDISC

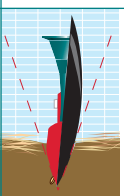


Un enterrage polyvalent, particulièrement efficace sur débris végétaux mais aussi sur labour.

### Une conception simple et robuste

Jusqu'à 30 kg de pression sur chaque disque en acier forgé de 300 mm de diamètre et monté sur un roulement à double rangées de billes : la ligne de semis LS 2.30 ouvre franchement les sols, même sommairement préparés.

### Un placement de la graine digne d'un soc traînant

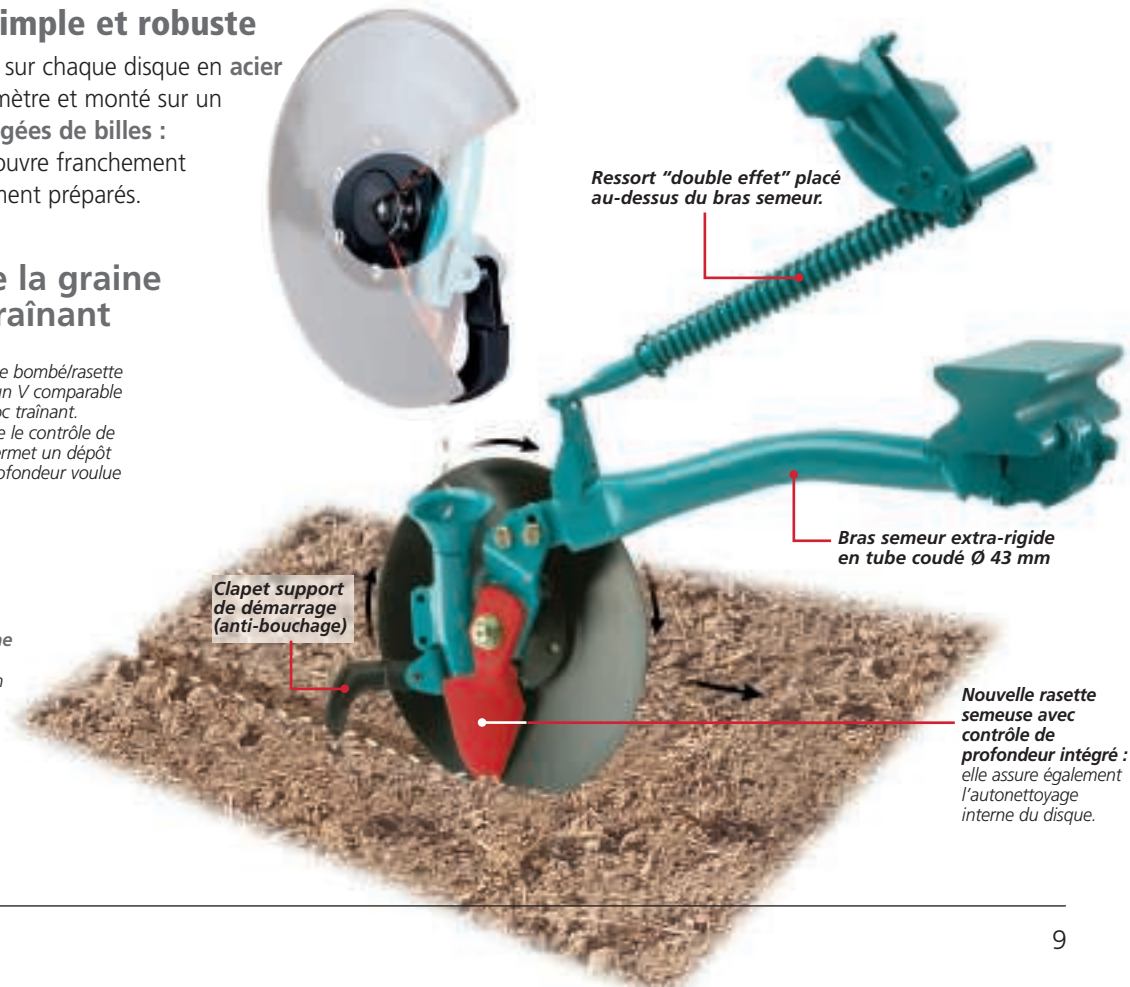


L'ensemble disque bombé/rasette semeuse forme un V comparable à l'étrave d'un soc traînant. Il améliore encore le contrôle de profondeur et permet un dépôt de la graine à profondeur voulue.



Le nouvel angle d'attaque (5,5°) assure une bonne motricité du disque, même en terres meubles.

5,5



## Exclusivité SULKY : le contrôle de profondeur "double effet"

### La plus large plage de réglage du marché

Concernant la **profondeur de semis**, SULKY connaît vos attentes. Celles-ci sont aussi élevées pour l'implantation "à fleur de terre" d'un colza d'été, par exemple, que pour une espèce comme la féverole de printemps (au moins 5 cm de profondeur). Voilà pourquoi nous avons doté les **lignes de semis LS** d'un puissant dispositif "double effet".

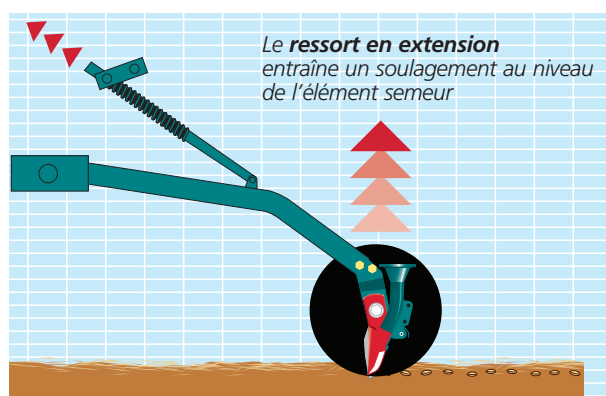


- Une commande centralisée, par manivelle d'accès facile, vous permet de soulager ou d'augmenter à **volonté** la pression d'enterrage en fonction de vos conditions ; notez que le montage des ressorts en inclinaison et en pression constante apporte un "antipianotage" que les enterrages à ressorts horizontaux peuvent difficilement offrir.

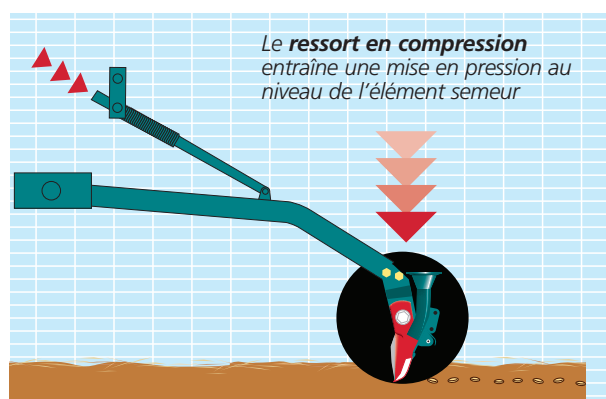
*Levée de colza à mettre au crédit  
d'une ligne de semis LS 2.30 à disques.*



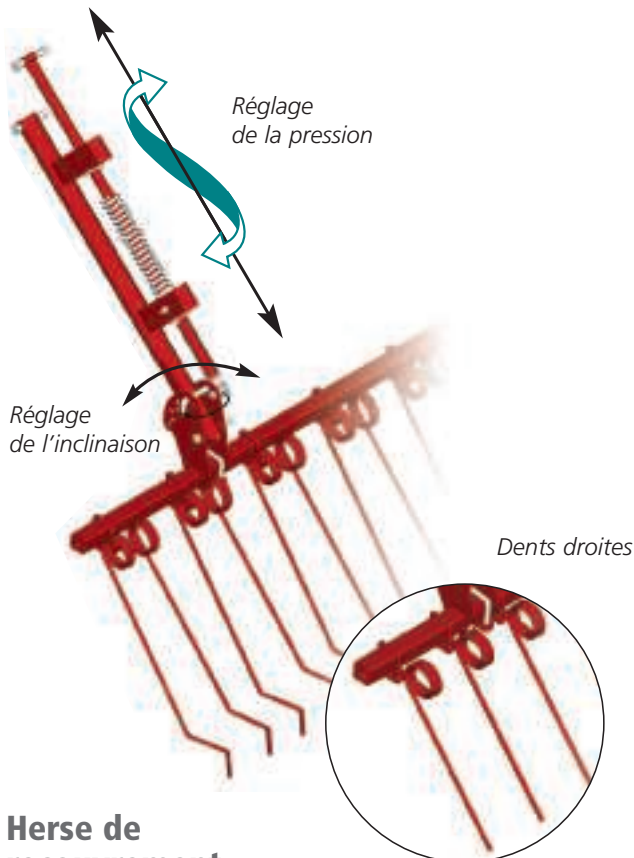
- En butée haute, le "double effet" SULKY assure une **annulation quasi-totale du poids** de l'élément semeur. Cet avantage s'avère décisif en semis superficiel (colza, luzerne...) et en sol meuble avec des éléments semeurs à disques, nécessairement plus lourds que des socs traînants;



- En butée basse, au contraire, vous bénéficiez de toute la pression voulue, jusqu'à 20 kg avec la ligne de semis LS 2.20 à socs et **jusqu'à 30 kg** avec la ligne de semis LS 2.30 Unidisc.







### Herse de recouvrement

Elle assure aussi le nivellement du lit de semis. Vous disposez de nombreux réglages de herse, **aussi bien en inclinaison qu'en pression**. Au choix : dents niveleuses à tige coudée ou dents droites.

*A noter : les semoirs TRAMLINÉ 4,00 m (SX et CX) disposent en standard de 4 bras de herse, ce qui accroît l'efficacité de cet équipement ainsi que sa robustesse dans le temps.*

### En complément des socs traînants SULKY

#### Soc diffuseur inox Uniband

- Meilleure occupation du lit de semence (bande de 6 cm de large)
- Maîtrise de la profondeur de semis
- Montage/démontage instantané, sans outil
- Efficacité prolongée grâce à l'inox



#### Patin limiteur de profondeur

- Meilleure maîtrise de la profondeur en terres meubles ou hétérogène
- Réglages précis, montage/démontage rapide



### Roues de réappui : priorité au contact sol/graine

Certaines cultures à haute valeur ajoutée, comme le lin ou les légumes de plein champ, réclament une levée homogène. Voilà pourquoi SULKY propose un kit "roues de réappui" à monter sur les lignes de semis LS à socs ou unidisc. Large de 40 mm, chaque roue fournit un réappui énergétique afin d'optimiser le contact sol/graine pour une meilleure germination et une levée rapide. Le dispositif de réglage comprend 12 positions dont une d'escamotage rapide si les conditions de travail l'exigent.

## La distribution à ergots SULKY : vite réglée, polyvalente, précise...



### Un débit régulier à la densité de semis voulue

L'arbre des roues à ergots est entraîné par un variateur de vitesse à "rotation continue".

Le variateur offre une plage continue de réglage de 1,5 à 400 kg / hectare. Il assure une grande précision de débit aussi bien en petites graines (colza) qu'en grosses graines (pois).

Le variateur et donc la distribution sont entraînés par les **deux roues pneumatiques** sur les TRAMLINE SE et SX 3,00 m (ø 722 mm en série), ainsi que sur le TRAMLINE SX 4,00 m (ø 760 mm, largeur 264 mm). Les modèles CE et CX, de type intégré, disposent eux d'une **roue-soleil** métallique de 760 mm de diamètre. Ils ne laissent ainsi aucune trace sur le semis.

Tous les TRAMLINE bénéficient d'un montage sur roues libres qui protège le variateur de débit lors de manœuvres accidentelles en marche arrière, semoir encore au sol.

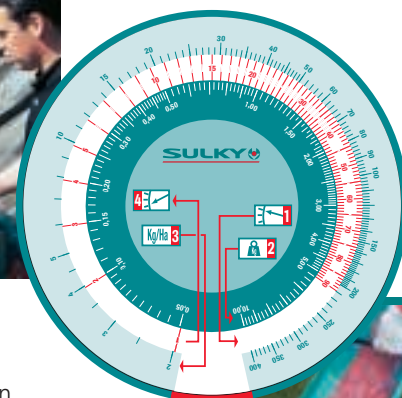
Le variateur SULKY peut être équipé du **Système MS** d'assistance à l'essai de débit et de modulation de dose (description en page 15)



### L'essai de débit : rapide et sûr

Il se réalise rapidement et en toute sécurité, **semoir posé au sol**, grâce aux augets équipés chacun d'une **trappe de vidange**.

A partir d'une seule pesée, la réglette SULKY permet de lire directement le bon repère de réglage du débit. Elle facilite l'essai au champ en conditions réelles.



### Le fond de trémie le plus complet du marché

Son profil en V, l'agitateur rotatif et son **dôme antitassement\***, la présence de **séparations antidévers** et surtout de **selles de répartition** entre les sorties :

- favorisent l'écoulement de la semence vers la distribution en fin de trémie
- limitent les mouvements de semences dans les pentes et les dévers
- réduisent la quantité minimum de semences nécessaire à la distribution



\* option sur TRAMLINE SE



## La distribution

**Précision et douceur avec toutes les graines, du colza jusqu'à la féverole.**

Sous l'action d'un **agitateur à rotation lente**, les semences passent en douceur de la trémie aux roues à ergots puis aux éléments semeurs.

Chaque **roue à ergots** se compose d'une **roue à fines dentures** pour les petites graines (type colza) et d'une **roue à ergots standard** (céréales, pois, ...). Une clé fournie avec le semoir permet de désaccoupler facilement les deux roues en quelques secondes pour les semis de petites graines.

### La distribution à ergots est polyvalente :

elle sème les céréales, les graminées fourragères, les petites graines, les grosses graines, ... Les **ergots disposés en quinconce** sur la roue à grosses graines assurent une meilleure répartition des graines sur le rang. Doté de plusieurs crans, le **nouveau clapet de fond à rattrapage de jeu automatique** permet de maîtriser la quantité de graines distribuées par les ergots tout au long du semis.

La distribution à ergots est parfaitement adaptée aux semis à forte dose jusqu'à des vitesses d'avancement de 14 km/h (aucun risque d'engorgement en semis de pois, par exemple).



Le débrayage d'une demi-largeur de semis est possible (coté gauche).



▲ Chaque rang de la distribution se compose d'une roue à ergots fixée sur un arbre monté sur paliers à roulements, d'une trappe de fermeture individuelle, d'un robuste boîtier métallique zingué et d'un clapet de fond réglable à la taille des semences. L'ajustement des clapets de fond s'effectue par un levier centralisé.

## Le jalonnage

Le débrayage d'un demi-semoir est simple à enclencher pour faciliter le jalonnage en bordure de parcelle. Le pré-équipement standard de débrayage des ergots (avec indicateur de débrayage) permet **l'arrêt des distributions (2 x 2)** et de ménager ainsi des passages pour vos traitements et apports d'engrais.

## Chargez sans peine, plus vite, moins souvent !



### Nouvelles trémies "géantes" à ouverture totale

Les ventes de semences conditionnées en sacs **Big-bags** ne cessent de se développer. Il est vrai que ces Big-bags sont une solution rapide et confortable à la raréfaction de la main-d'œuvre.

La gamme TRAMLINÉ permet maintenant de concilier le chargement en Big bags et la simplicité d'un semoir à distribution mécanique. Leurs nouvelles trémies "font le plein" de caractéristiques avantageuses :

- accès aisé par un escalier qui laisse la face arrière du semoir dégagée pour la **sécurité** de vos manœuvres et réglages
- hauteur de chargement très modérée depuis la large passerelle antidérapante
- main courante tout le long de la trémie
- ouverture totale avec vérins d'assistance
- étanchéité soignée à l'eau et à la poussière
- indicateur mécanique de niveau de grain (en série)

### Robustesse garantie

De construction **monobloc** (aucune soudure au fond du coffre), la trémie surplombe le **châssis bi-poutre** du semoir. Ultra rigide, cette conception **unique** dans cette catégorie de semoirs est un gage de fiabilité et de valeur de revente.

### Faites votre choix...

| Modèle                | SE     | SX     | SX      | CE      | CX      | CX      |
|-----------------------|--------|--------|---------|---------|---------|---------|
| Largeur (m)           | 3,00   | 3,00   | 4,00    | 3,00    | 3,00    | 4,00    |
| Type                  | solo   | solo   | solo    | intégré | intégré | intégré |
| Hauteur* (m)          | 1,25   | 1,44   | 1,44    | 1,51    | 1,54    | 1,54    |
| Largeur trémie (mm)   | 2250   | 2250   | 3250    | 2250    | 2250    | 3250    |
| Ouverture trémie (mm) | 480    | 640    | 640     | 480     | 640     | 640     |
| Capacité (litres)     | 450    | 800    | 1100    | 550     | 800     | 1100    |
| Avec rehausse**       | 700    | 1000   | 1350    | 800     | 1000    | 1350    |
| Charge maxi (blé)     | 525 kg | 750 kg | 1000 kg | 600 kg  | 750 kg  | 1000 kg |

\* Minimum au chargement

\*\* Option



### Des trémies évolutives

La trémie des TRAMLINÉ peut évoluer avec le temps et la puissance disponible grâce à un système de **rehausse robuste à coin antichoc en fonte**. Notez également la présence de vérins d'assistance au maniement du couvercle de trémie.

L'immense trémie spéciale "Big-bag" des TRAMLINÉ SX et CX offre la **plus grande ouverture du marché** (640 mm). Avec leur grande capacité, vous rechargez sans peine, plus vite... et moins souvent !





# Mieux que le jalonnage : la gestion de vos semis, avec SULKY

Pionnier de la diffusion du jalonnage automatique, SULKY a progressivement enrichi son offre avec des boîtiers électroniques multifonctions. Véritables consoles de gestion du semis, ces boîtiers permettent au chauffeur de contrôler confortablement son travail au fil des heures.



## Console MEDION

pour un jalonnage automatique en post-levée par le débrayage de distributions ; elle permet aussi de suspendre le comptage des passages si le chauffeur doit relever un traceur latéral (touche STOP au contournement d'un obstacle).

La console fournit également

les indications suivantes : vitesse d'avancement, surface semée partielle, surface semée cumulée ; si le TRAMLIN est équipé de jalonneurs à disques pour les interventions de prélevée, la console en commande l'abaissement au départ du passage de jalonnage.



## Console ULTRON

Elle assure les mêmes fonctions que la console MEDION en incorporant les fonctions supplémentaires d'alarme de fin de trémie, de début de jalonnage et d'anomalie de rotation de la distribution

## Console ULTRON MS

D'un rapport prestations/prix remarquable, elle offre toutes les fonctions de l'ULTRON en y ajoutant les suivantes :

- **modulation de la dose de semis** par paliers de 10 % (+/-)<sup>(1)</sup>, par exemple pour augmenter la densité à l'approche d'une zone de sol plus difficile ou pour semer une placette à double densité (surveillance des faims d'azote sur céréales)

- **coupure du débit** si nécessaire (pour travailler le sol sans semer)
- **assistance à l'essai de débit\*** par positionnement automatique du repère du variateur à partir de l'introduction, à l'écran, du résultat (en kg) de l'essai de débit.



## Console VISION SPB

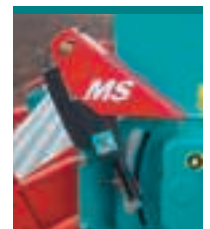
De dernière génération, cette console "grand écran" assure les mêmes prestations que l'ULTRON MS en apportant :

- la possibilité d'enregistrer des réglages pour 8 espèces ou variétés différentes
- la polyvalence semoir/distributeur d'engrais SULKY en version DPB (DPA électronique) ou WPB (pesée embarquée avec correction du débit "en continu")

### ■ Compatibilité GPS

- Avec les systèmes GREENSTAR (John Deere), FIELDSTAR (Massey Ferguson - Fendt), AGROCOM (Claas), PROSERIES (RDS), AGROTRONIX...
- Possibilité de récupérer les données et de mettre à jour le logiciel par téléchargement depuis un ordinateur.
- Lecteur de carte SD intégré : mémorisation des chantiers (la traçabilité de vos opérations n'est limitée que par la capacité de la carte SD, non fournie) et/ou lecture de cartes de préconisation pour la modulation de dose intraparcellaire.

Le vérin électrique du système MS peut être **débroché** très rapidement, par exemple si le tracteur disponible n'est pas équipé de la console MS. Vous pouvez ainsi revenir au réglage manuel du débit et partir semer sans délai.



## Commandes simplifiées

Des systèmes économiques de marquage, à placer en cabine, sont aussi disponibles : soit à commande électrique avec indicateur de rang de jalonnage (A), soit par câble\*\* (B). Il suffit de les actionner au départ du passage de jalonnage pour débrayer les distributions voulues.

Un indicateur mécanique de débrayage de distribution (C) vient faciliter l'utilisation de ces commandes simplifiées et se situe à bonne vue depuis la cabine du tracteur.

\* sauf pour les faibles débits/ha <5kg (ex: colza)

\*\* sur modèles SE, SX et CE uniquement

<sup>(1)</sup> Ce palier de 10 % peut, suivant les exigences, être modifié (paliers de 5 % par exemple)

## Des équipements de valeur

— Solo —



### TRAMLINE SE/SX

TRAMLINE SE pour la polyculture-élevage ; SX pour les conditions d'utilisation plus intensives

Notez, sur cette vue de profil, l'aspect ramassé au niveau de l'attelage des nouveaux TRAMLINE. Alors que leur capacité de trémie est déjà parmi les meilleures du marché, leur porte-à-faux reste particulièrement avantageux. **L'effort au relevage, trémie pleine, est réduit.** Un indicateur d'aplomb fait partie de l'équipement de série.

#### Attelage oscillant (option) :

Le débattement de l'attelage oscillant et le double entraînement de la distribution permettent aux TRAMLINE SE et SX d'épouser les inégalités du terrain. Constatamment **en appui sur ses deux roues**, votre semoir travaille donc partout à la profondeur et à la dose voulues.



#### Des dents efface-traces efficaces (option) :

SULKY a choisi, comme option, des dents vibrantes, à hauteur réglable et solidement bridées au châssis en face de chaque roue de tracteur.



#### Des pneus "grand volume"

Capital sur tout semoir Solo porté "3 points", le choix de roues ! SULKY offre la possibilité de doter le TRAMLINE SX 3,00 m de roues de **760 mm de diamètre et 264 mm de largeur<sup>(1)</sup>**. De tels pneumatiques sont conseillés si vous optez pour la rehausse de trémie ou si vous redoutez le ruissellement des eaux de pluie.

(1) roues standard sur le modèle SX 4,00 m.



## Intégré



### TRAMLINE CE/CX

*SULKY, le pionnier des semoirs de type "compact"*

Depuis plus de 20 ans, notre Bureau d'Etudes améliore sans relâche à la fois **l'autonomie en semences** et **la compacité** des ensembles de semis. Pour optimiser l'intégration des TRAMLINE CE et CX à votre outil, SULKY propose les solutions suivantes :

- la **liaison directe** du semoir aux supports extérieurs du rouleau-packer (ou rayonneur) des herse rotatives SULKY CULTILINE HR et des vibroculteurs CULTILINE VR
- un catalogue complet de pièces d'adaptation aux **autres marques** d'outils du marché



### Attelage automatique "triangle"

Le catalogue SULKY offre plus d'une centaine d'adaptations correspondant à la plupart des grandes marques d'outils.

### Fixation du semoir au rouleau "grand diamètre" SULKY<sup>(1)</sup>

Les semoirs TRAMLINE bénéficient, grâce à cette liaison sur les supports du rouleau, de **la profondeur de semis la plus constante possible**. En effet, quel que soit le degré d'usure des dents de la herse rotative, vous profitez d'un positionnement optimum des lignes de semis LS tout au long de votre campagne de semis.

*(1) exclusivement sur les herse rotatives SULKY CULTILINE à rouleau-packer ou rayonneur.*



## La qualité dans le détail



### Les traceurs latéraux les plus évolués du marché

Pour vous faciliter la conduite sur tout type de préparation, les traceurs SULKY (photo ci-dessus) disposent des avantages suivants :

- un bras caissonné très robuste et des disques montés sur roulements à billes
- une **double sécurité exclusive**, active par dent souple et passive (boulon de rupture)
- un relevage hydraulique à la **verticale**, idéal pour contourner un obstacle ou longer une haie
- un traçage **"au centre"**, dans l'axe du tracteur
- la possibilité d'opter pour un montage en usine de ces traceurs directement sur une herse rotative SULKY CULTILINE.

### TRAMLINE SE et CE : des traceurs latéraux économiques

En option, vous pouvez préférer des traceurs qui ne se relèvent pas à la verticale, mais permettent cependant le traçage "au centre". Ils sont équipés d'une **sécurité par boulon de rupture** en cas d'accrochage accidentel dans un arbre ou un pylône.



### Jalonneurs de pré-levée à disques

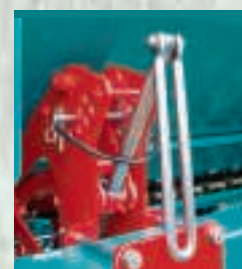
Cet équipement s'abaisse automatiquement au passage choisi pour le jalonnage de post levée (système TRAMLINE). Notez que **leur voie est réglable** (de 1,80 m jusqu'à 2,40 m) afin de correspondre avec les appareils de protection des cultures.



### Modulation hydraulique du terrage

Cet équipement (ci-dessous sur TRAMLINE SE et SX) permet de faire varier la pression sur les lignes de semis LS depuis la cabine.

Dans un premier temps, un réglage de base précis peut être réalisé grâce à la manivelle de terrage. Au travail, au passage d'une **zone tassée ou caillouteuse**, une simple action hydraulique augmentera la pression de terrage de la valeur désirée.





**Equipements** (● Standard - ○ Option - □ A spécifier à la commande)

| Type   | TRAMLINE SE      |                  | TRAMLINE SX |   | TRAMLINE CE |   | TRAMLINE CX |   |
|--|------------------|------------------|-------------|---|-------------|---|-------------|---|
|  |                  |                  |             |   |             |   |             |   |
| Attelage en chape Cat.II   | ●                | ●                | -           | - | -           | - | -           | - |
| Attelage oscillant   | ○                | ○                | -           | - | -           | - | -           | - |
| Attelage "triangle" automatique  | -                | -                | □           | □ | □           | □ | □           | □ |
| Adaptation sur supports de rouleau SULKY   | -                | -                | □           | □ | □           | □ | □           | □ |
| Débrayage 1/2 distribution (gauche)  | ●                | ●                | ●           | ● | ●           | ● | ●           | ● |
| Indicateur d'aplomb  | ●                | ●                | ●           | ● | ●           | ● | ●           | ● |
| Dents efface-traces de roues du tracteur <sup>(1)</sup>                                | ○                | ○                | -           | - | -           | - | -           | - |
| Dents efface-traces de roues du semoir   | ○                | ○                | -           | - | -           | - | -           | - |
| Terrage centralisé (manivelle)   | ●                | ●                | ●           | ● | ●           | ● | ●           | ● |
| Indicateur de niveau de grain  | ●                | ●                | ●           | ● | ●           | ● | ●           | ● |
| Indicateur de débrayage de distributions   | ●                | ●                | ●           | ● | ●           | ● | ●           | ● |
| Fond de trémie avec selles de répartition  | ●                | ●                | ●           | ● | ●           | ● | ●           | ● |
| Dôme antitassement   | ○                | ●                | ●           | ● | ●           | ● | ●           | ● |
| Variateur à rotation continue et réglette d'étalonnage                                 | ●                | ●                | ●           | ● | ●           | ● | ●           | ● |
| Augets d'essai de débit avec trappe de vidange   | ●                | ●                | ●           | ● | ●           | ● | ●           | ● |
| Compteur d'hectares mécanique  | ○                | ○                | ○           | ○ | ○           | ○ | ○           | ○ |
| Passerelle de chargement   | ●                | ●                | ●           | ● | ●           | ● | ●           | ● |
| Rehausse de trémie   | ○                | ○                | ○           | ○ | ○           | ○ | ○           | ○ |
| Pneumatiques ø722 x L164   | ●                | ● (3m)           | -           | - | -           | - | -           | - |
| Pneumatiques ø760 x L264   | -                | ○(3m)●(4m)       | -           | - | -           | - | -           | - |
| Entraînement par roue-soleil ø760  | -                | -                | ○           | ○ | ○           | ○ | ○           | ○ |
| Commande de jalonage :   |                  |                  |             |   |             |   |             |   |
| - manuelle par câble   | ○                | ○                | ○           | ○ | ○           | ○ | ○           | ○ |
| - électrique avec indicateur   | ○                | ○                | ○           | ○ | ○           | ○ | ○           | ○ |
| - électronique MEDION  | ○                | ○                | ○           | ○ | ○           | ○ | ○           | ○ |
| - électronique ULTRON  | ○                | ○                | ○           | ○ | ○           | ○ | ○           | ○ |
| - électronique ULTRON MS   | ○                | ○                | ○           | ○ | ○           | ○ | ○           | ○ |
| - électronique VISION SPB  | -                | ○                | -           | - | -           | - | -           | - |
| Comptage du jalonage sans traceurs   | ○ <sup>(1)</sup> | ○ <sup>(1)</sup> | ○           | ○ | ○           | ○ | ○           | ○ |
| Lignes de semis :  |                  |                  |             |   |             |   |             |   |
| - LS 2.20 : 2 rangées de socs  | □                | □                | □           | □ | □           | □ | □           | □ |
| - LS 2.30 : 2 rangées d'UNIDISC  | □                | □                | □           | □ | □           | □ | □           | □ |
| Terrage forcé derrière les roues   | ●                | ●                | -           | - | -           | - | -           | - |
| Décrottoirs de roues réglables   | ●                | ●                | -           | - | -           | - | -           | - |
| Traceurs hydrauliques (1 SE) :   |                  |                  |             |   |             |   |             |   |
| - "au centre"  | ○                | -                | ○           | - | ○           | - | ○           | - |
| - "au centre" et relevables à la verticale   | ○                | ○                | ○           | ○ | ○           | ○ | ○           | ○ |
| Herse de recouvrement réglable :   |                  |                  |             |   |             |   |             |   |
| - à dents droites  | □                | □                | □           | □ | □           | □ | □           | □ |
| - à dents niveleuses   | □                | □                | □           | □ | □           | □ | □           | □ |
| Roues de réappui 40 mm   | ○                | ○                | ○           | ○ | ○           | ○ | ○           | ○ |
| Modulation hydraulique du terrage (1 DE)   | ○                | ○                | ○           | ○ | ○           | ○ | ○           | ○ |
| Relevage hydraulique de la barre de semis sur CULTILINE HR (appui pactier obligatoire) | -                | -                | ○           | ○ | ○           | ○ | ○           | ○ |
| Jalonneurs de pré-levée (à disques)  | ○                | ○                | ○           | ○ | ○           | ○ | ○           | ○ |
| Dispositif de signalisation et d'éclairage   | ○                | ○                | ○           | ○ | ○           | ○ | ○           | ○ |
| Plaques de signalisation réfléchissantes (réglementation routière française)           | ○                | ○                | ○           | ○ | ○           | ○ | ○           | ○ |

<sup>(1)</sup> Attelage oscillant obligatoire



Etape importante du nouveau traitement anti-corrosion SULKY : le trempage par un robot dans un bain de peinture d'apprêt.

### Une peinture haut de gamme pour une protection longue durée

Toutes les pièces en couleur sont traitées dans la chaîne de peinture SULKY. Après nettoyage et préparation des surfaces en cinq étapes, les pièces sont trempées dans un bain d'apprêt hydrosoluble à forte adhérence. Après cuisson à 130°, une deuxième couche d'apprêt anti-corrosion et une couche de finition à la peinture polyuréthane sont appliquées au pistolet avant une nouvelle cuisson à 100°.

| Type                        | TRAMLINE SE |    | TRAMLINE SX |    | TRAMLINE CE  |    | TRAMLINE CX |      |            |      |              |      |
|-----------------------------|-------------|----|-------------|----|--------------|----|-------------|------|------------|------|--------------|------|
|                             |             |    |             |    |              |    |             |      |            |      |              |      |
| Largeur de travail          | 3,00 m      |    | 3,00 m      |    | 4,00 m       |    | 3,00 m      |      | 3,00 m     |      | 4,00 m       |      |
| Capacité de trémie (litres) | 450/700*    |    | 800/1 000*  |    | 1 100/1 350* |    | 550/800*    |      | 800/1 000* |      | 1 100/1 350* |      |
| Dimensions de trémie (cm)   | 48 x 225    |    | 64 x 225    |    | 64 x 325     |    | 48 x 225    |      | 64 x 225   |      | 64 x 325     |      |
| Ecartements (cm)            | 14,2        | 12 | 14,2        | 12 | 13,7         | 12 | 15          | 12,5 | 15         | 12,5 | 14,3         | 12,5 |
| Nombre de rangs             | 21          | 25 | 21          | 25 | 29           | 33 | 20          | 24   | 20         | 24   | 28           | 32   |
| Poids (indicatifs)          | 550 kg**    |    | 650 kg**    |    | 850 kg**     |    | 650 kg**    |      | 700 kg**   |      | 900 kg**     |      |

\* avec rehausse \*\* en équipement de base avec enterrage LS 2.20

## Tous nos services participent à vos performances.



**Sulky est aujourd'hui le premier fabricant français de semoirs à grains et de distributeurs d'engrais.**

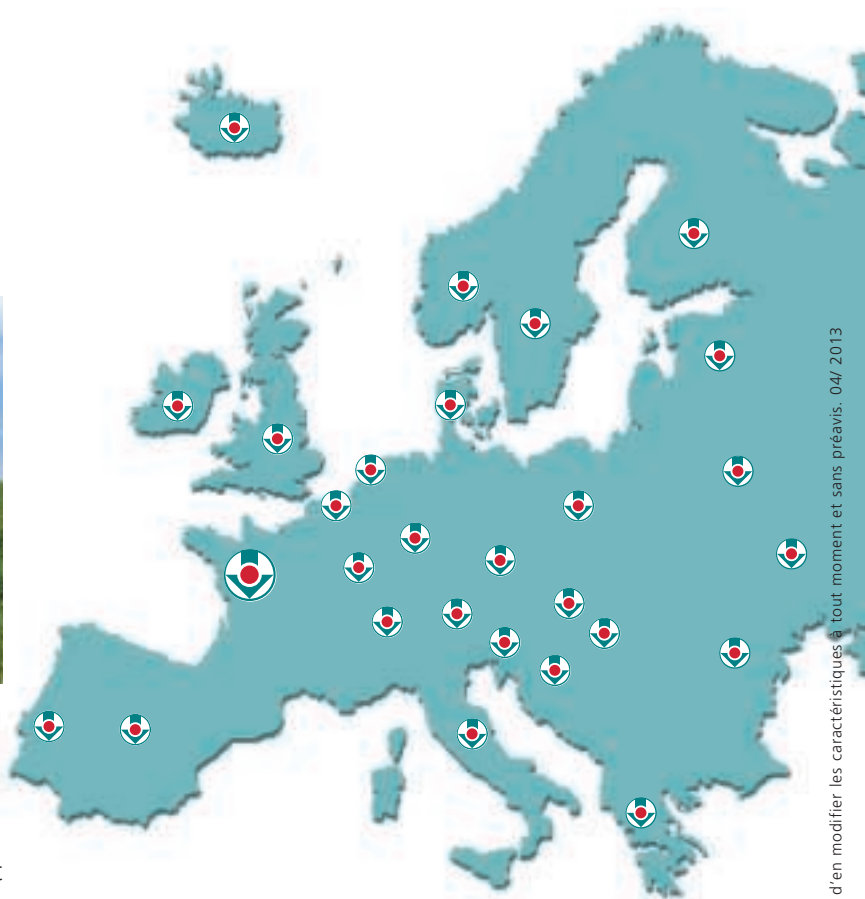
Constructeur de matériels et fournisseur de services : notre objectif premier est que nos matériels apportent toujours aux agriculteurs davantage de productivité et de qualité.

Personnalisée, votre commande correspond à vos exigences de rendement... Reste à vous la livrer au plus vite, à vous en expliquer le fonctionnement et à prévoir les pièces détachées nécessaires à sa maintenance : nous y sommes prêts.

Nos concessionnaires sont là pour vous détailler les avantages de votre Sulky. Nos techniciens les appuient de leurs conseils et réalisent les notices d'utilisation de votre matériel.

Le service client est notre priorité.

**Chez Sulky, tout est fait pour accompagner vos performances.**



[www.sulky-burel.com](http://www.sulky-burel.com)

# SULKY

**Le spécialiste du semis  
et de l'épandage d'engrais**

Les Portes de Bretagne  
P.A. de la Gaultière - 35220 CHATEAUBOURG France  
Tél. : (33) 02 99 00 84 84 • Fax : (33) 02 99 62 39 38  
E-Mail : [info@sulky-burel.com](mailto:info@sulky-burel.com)

**Adresse postale**  
SULKY-BUREL - CS 20005 - 35538 NOYAL SUR VILAINE CEDEX